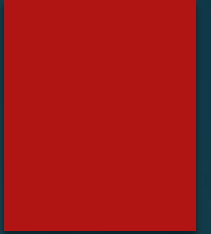


Viszones

VAN BRON NAAR MONDING



Vis zones

- ▶ 1. De forelzone: niet in Nederland
- ▶ 2. De vlagzalm zone: middel snel stromend
- ▶ 3. De barbeel zone: zachte bodem, begroeiing
- ▶ 4. De brasemzone: breed, langzaam stromend
- ▶ 5. De bot en harder zone: brakwatergebied



Vis zones 1: Forel-beekprik



Vis zones 2: Vlagzalm-elrits



Vis zones 3: Barbeel-kopvoorn



Vis zones 4: Brase-m-karper

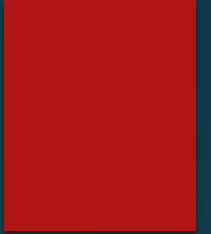


Vis zones 5: Bot-Harder



Viszones

ONDIEPE WATEREN



Baars – blankvoorn viswatertype



Voedselarm helder water

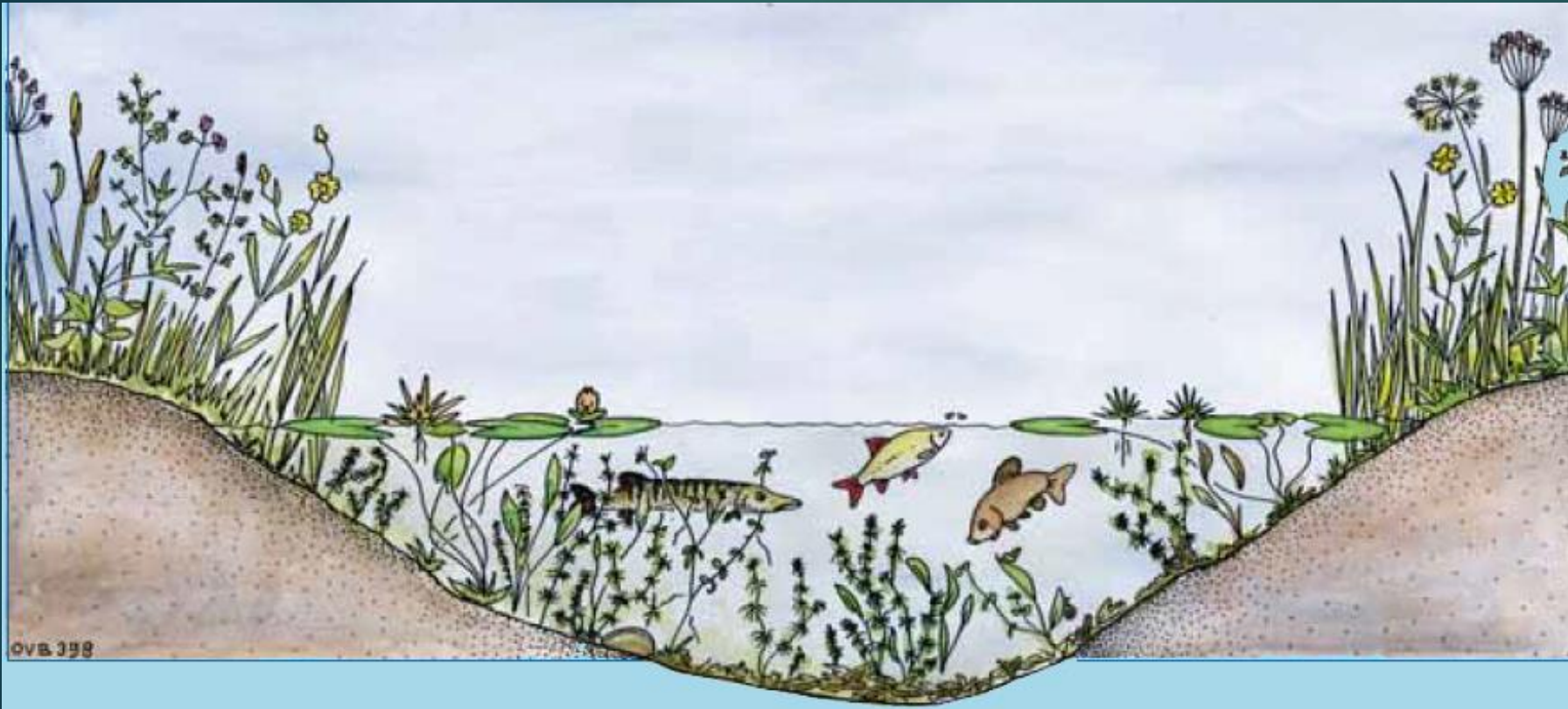
Weinig algen en planten

Regenwater en kwel

Vennen zandwinputten



Ruisvoorn – snoek viswatertype



Matig voedselrijk, helder

Sterk begroeid

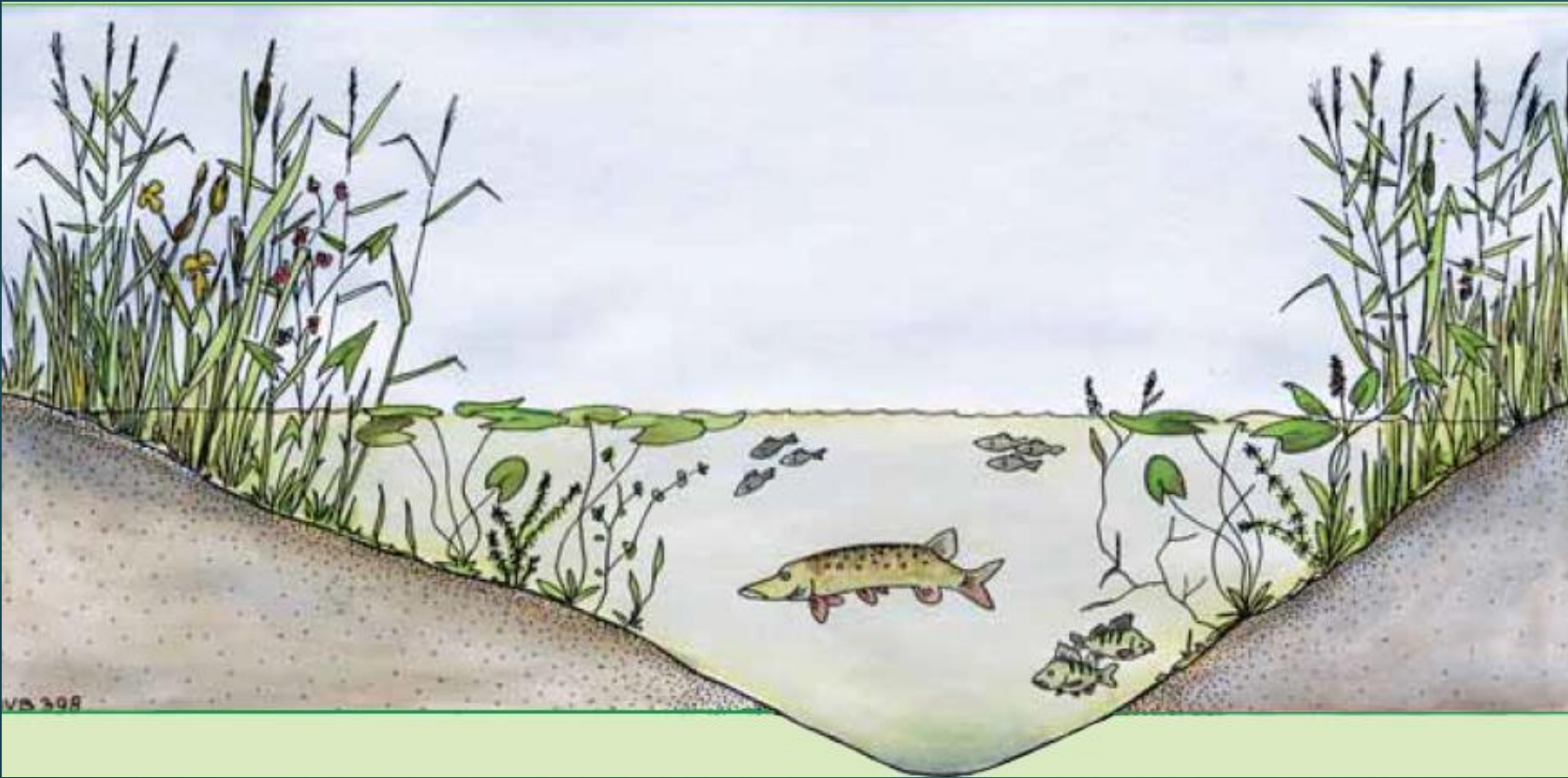
Verzadigd met zuurstof

Modderlaag

Veenplassen en sloten



Snoek – blankvoorn viswatertype



Tamelijk helder, begroeid

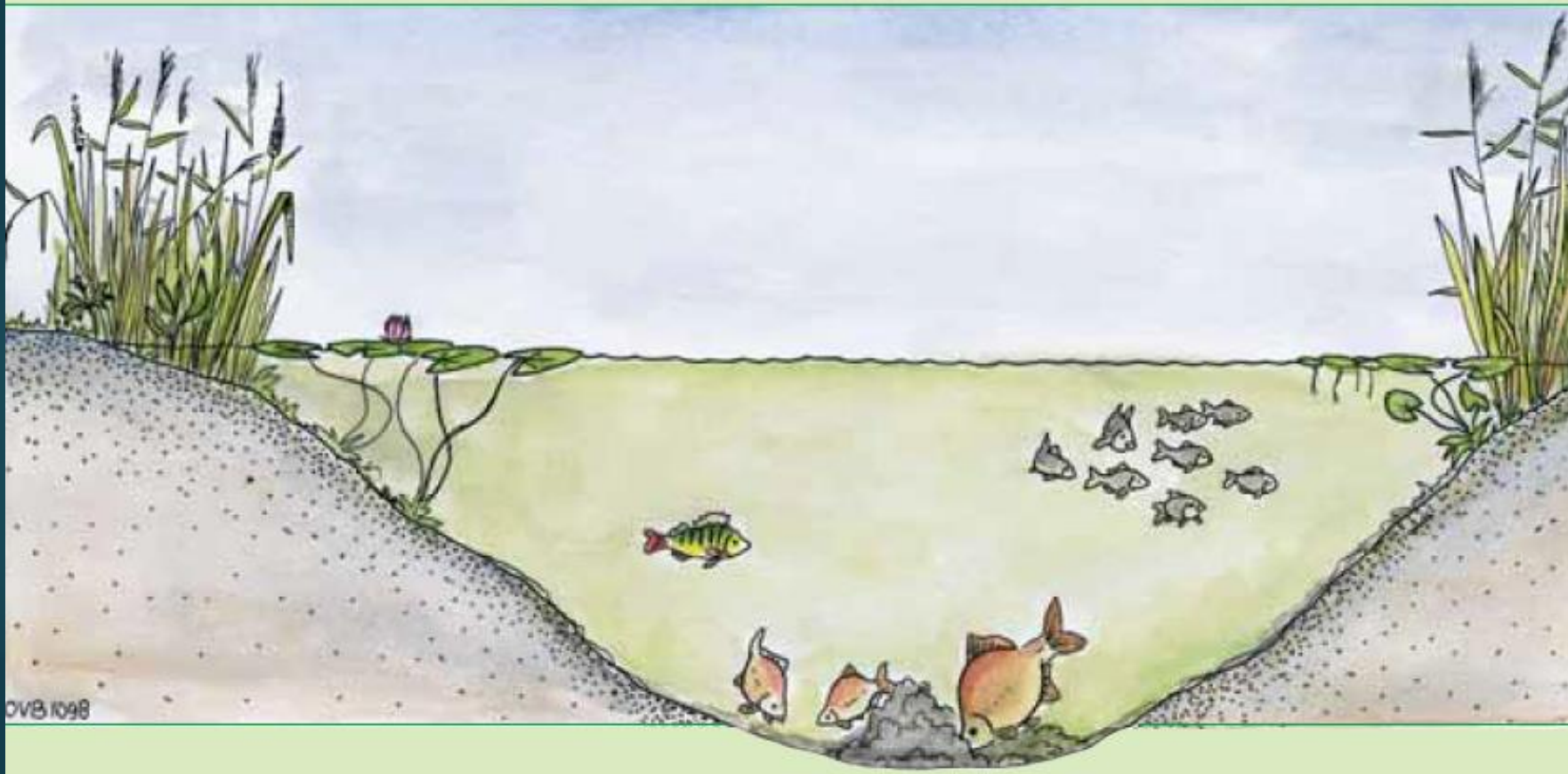
Fyθο- en zoöplankton

Zeer soortenrijk

Plassen en vijvers



Blankvoorn – brasem viswatertype



Matig zicht, troebel

Kans op waterbloei

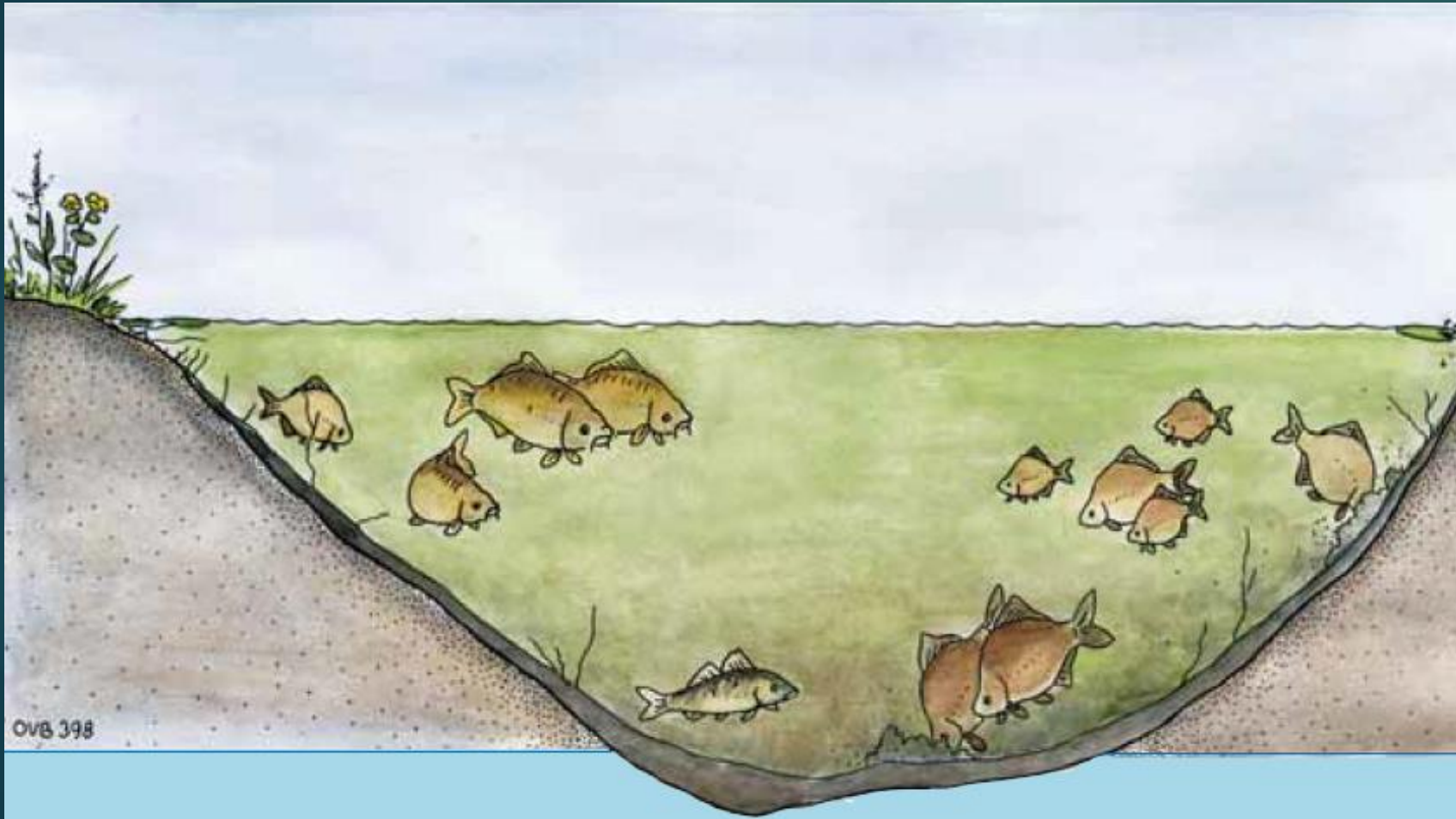
Stadsvijvers, meren

Op klei op slibbodems

Bodemwoelende vissen



Brasem – snoekbaars viswatertype



Zeer troebel water

Geen waterplanten

Voedsel naar plankton

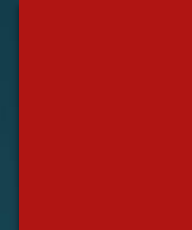
Algenbloei

Dikke sliblaag

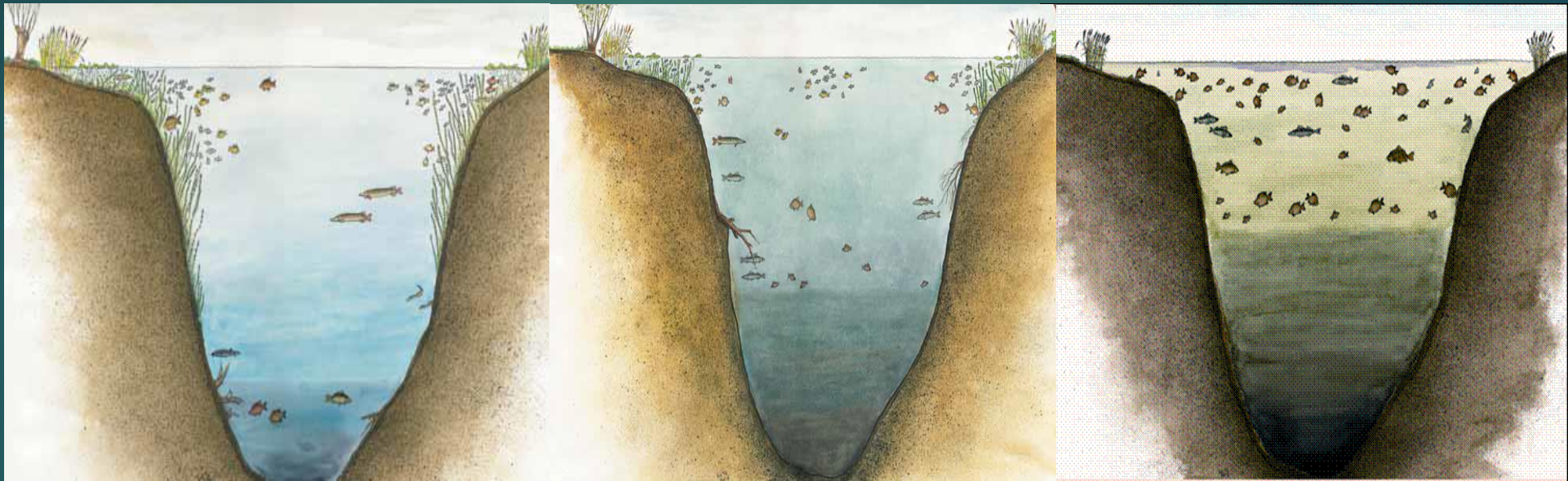


Viszones

DIEPE WATEREN



Van Helder naar Troebel



Blankvoorn
Snoek

Blankvoorn-brasem
Baars-snoek

Brasem
Snoekbaars

Baars – blankvoorn diepwatertype

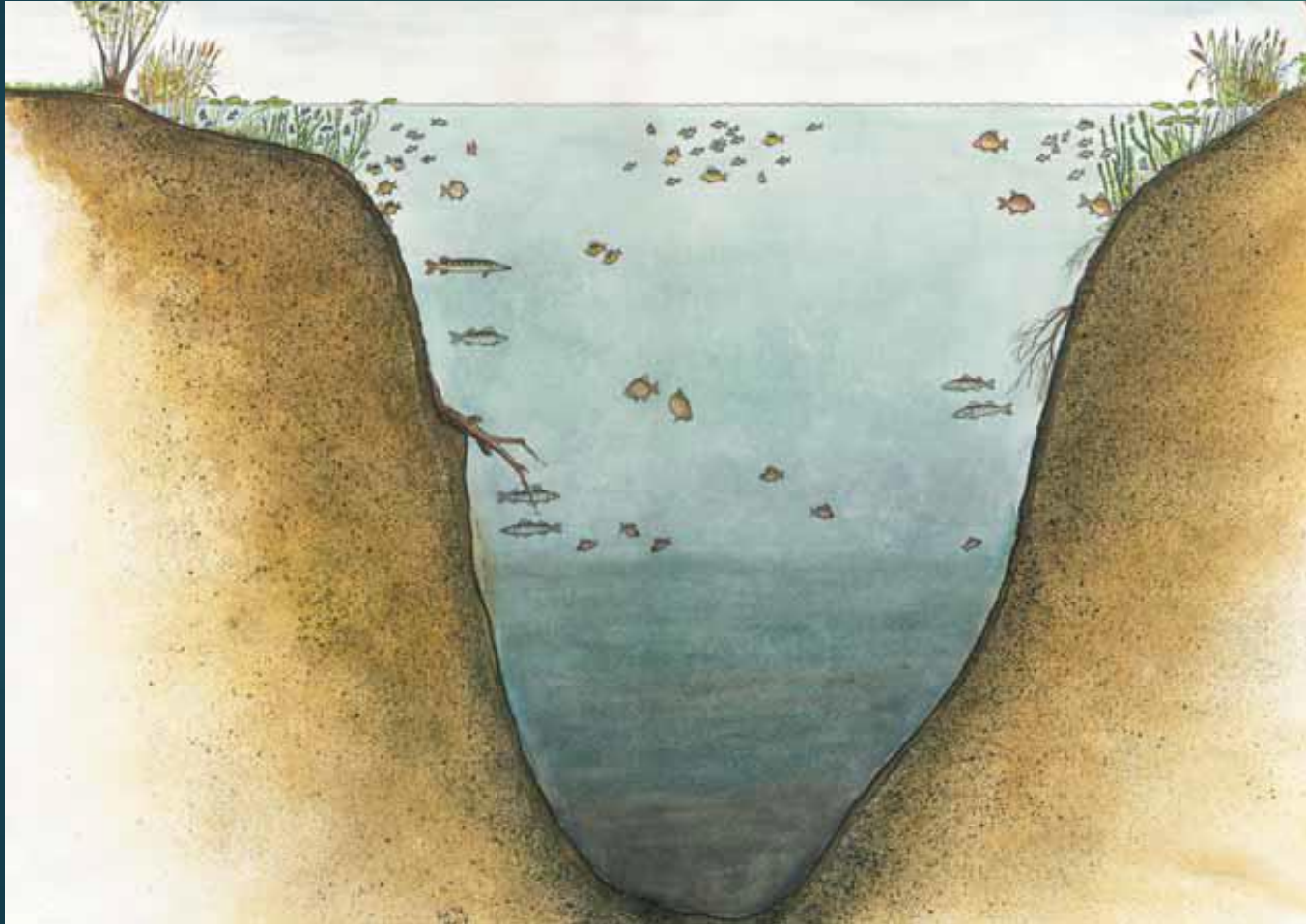


Zeer helder water: zicht 4 tot 7 m

Rijke plantengroei

Erg gevoelig voor eutrofiering

Blankvoorn – brasem diepwatertype

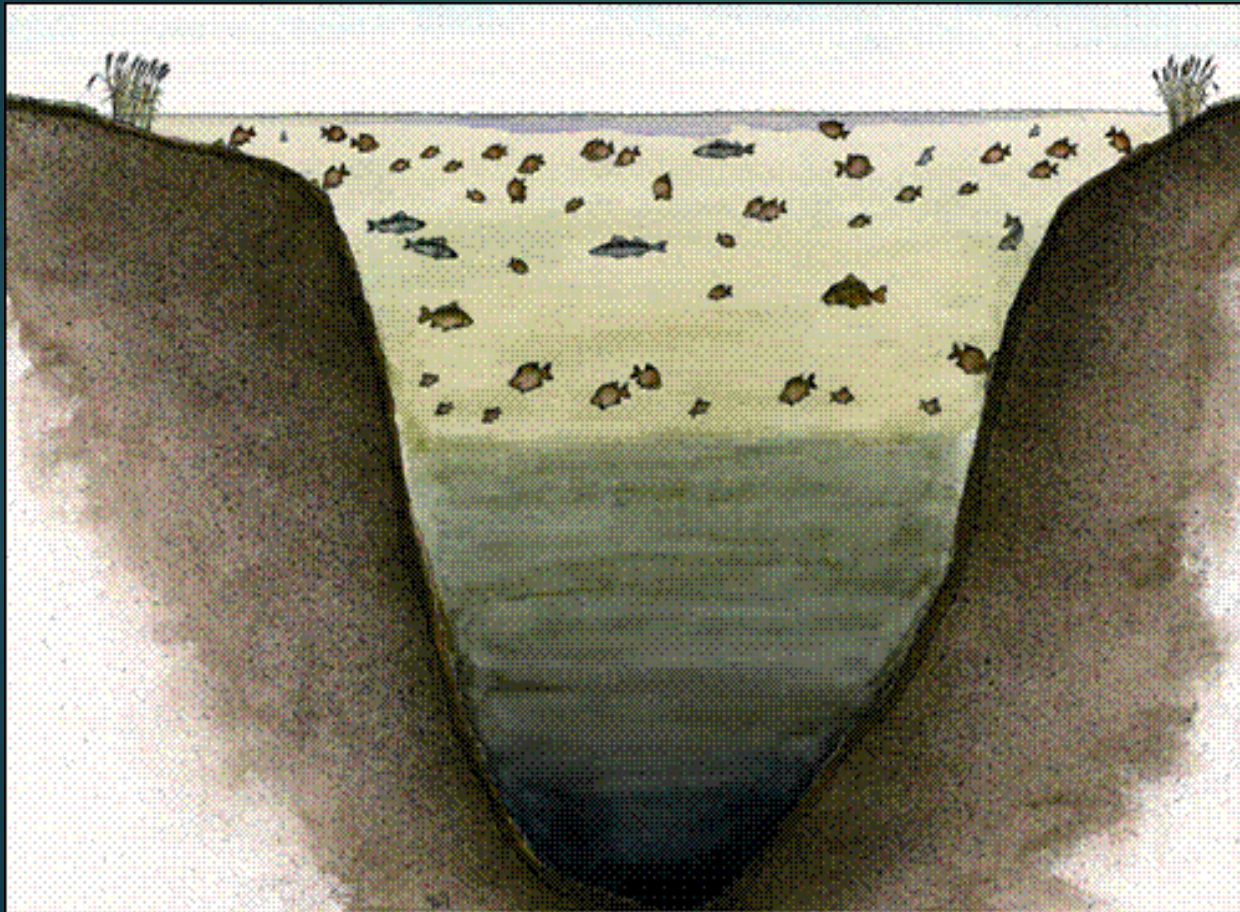


Plantenarm maar voedselrijk

Meer algengroei

Smalle plantenzone

Brasem - snoekbaarsdiepwatertype



Spronglaagvorming

Zuurstofloze onderlaag

Nauwelijks plantengroei

Rottingsgassen

Einde

